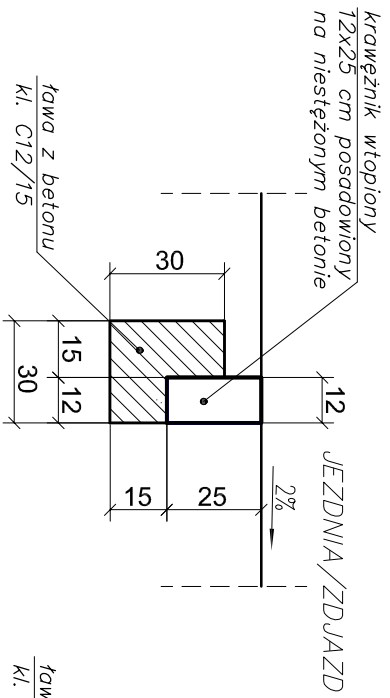
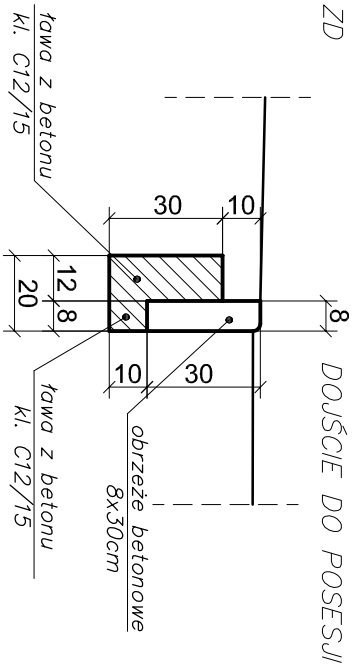


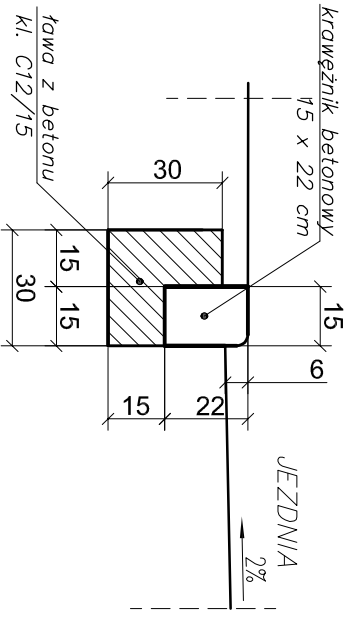
Krawężnik betonowy wtopiony
skala 1:20




Obrzeże betonowe
skala 1:20



Krawężnik betonowy
najazdowy
skala 1:20



 ALDA		<u>BPU "ALDA" s.c.; Hanna i Janusz Franińczek</u> <u>Wodzisław Śl,</u> <u>ul. Skrzyszowska 39c</u>	
Temat:	<u>"Przebudowa ul. Tęczowej w Golasowicach"</u>		
Investor:	Gmina Pawłowice	Rys. Nr 5	
Branża:	DROGOWA, INSTALACYJNA		
Rysunek:	Szczegół drogowy	skala: 1:20	
Projektant:	mgr inż. Kinga Mlaś upr. bud. SLK/4166/P00D/12	Data: 11.2025r.	